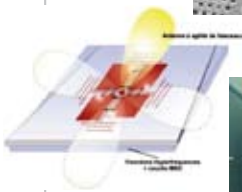
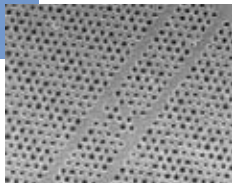
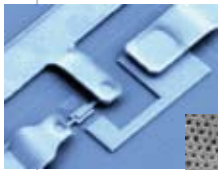
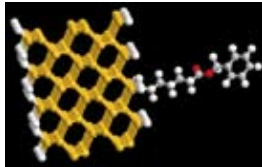


L'Institut d'Electronique, de Microélectronique et de Nanotechnologie,

créé en 1992 par le Centre National de la Recherche Scientifique (CNRS), l'Université des Sciences et Technologies de Lille (USTL), l'Université de Valenciennes et du Hainaut Cambrésis (UVHC) et l'Institut Supérieur d'Electronique et du Numérique (ISEN), rassemble dans une structure unique physiciens, électroniciens et acousticiens, fait travailler ensemble des chercheurs ayant des cultures, des démarches et des objectifs différents et construit une continuité de connaissances et de savoir faire allant des problèmes fondamentaux aux applications.

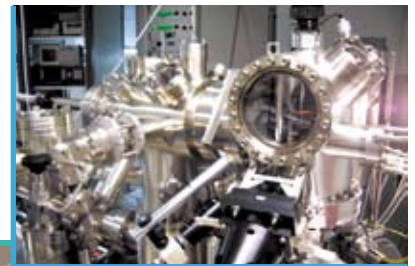


→ Thèmes de recherche

- Matériaux et nanostructures
- Microtechnologies et microsystèmes
- Micro et opto-électroniques
- Circuits et systèmes de télécommunications
- Acoustique
- Instrumentation pour la santé, l'agroalimentaire et les transports

→ Moyens technologiques

- Centrale de technologie :
 - 1600 m² de salle blanche,
 - fait partie du réseau des grandes centrales de technologie
- Centrale de caractérisation
- Plateforme de télécommunication
- Plateforme de microscopie en champ proche



→ Marchés

Spécialiste des dispositifs ultra rapides, les applications visées concernent les communications grand public du futur ainsi que le spatial, l'aéronautique, l'automobile et l'instrumentation.

→ Résultats marquants

L'IEMN a à son actif

- plusieurs premières mondiales
- des performances à l'état de l'art international
- une production scientifique de qualité
 - dans des revues à fort impact
 - dans des conférences renommées
- 3 laboratoires communs IEMN-Industries
- 3 jeunes pousses créées entre 2004 et 2005

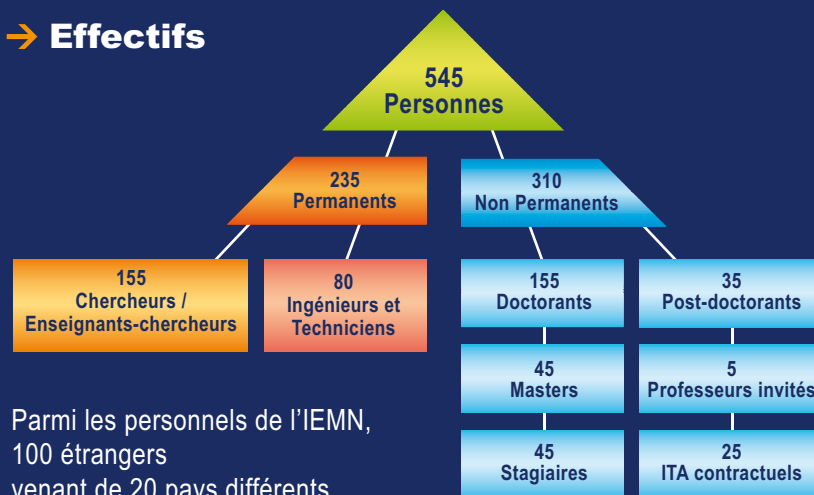
→ Perspectives

Dans un futur proche, l'IEMN souhaite relever le défi de l'interdisciplinarité

- Promouvoir le concept d'Intelligence ambiante (intégration hétérogène, co-intégration matériellogiciel)
- Continuer et dynamiser l'ouverture vers les sciences du vivant

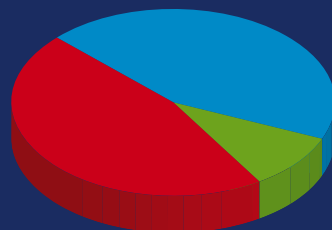
→ Chiffres clés

→ Effectifs



Parmi les personnels de l'IEMN, 100 étrangers venant de 20 pays différents

→ Budget



● Salaires	8,3 M€
● Ressources Contractuelles	7,9 M€
● Moyens récurrents	1,7 M€

■ Personnel

Personnel permanent (ETP) : 195 • Doctorants / Post-doctorants : 155/35

■ Budget

Budget consolidé : 17 900 k€ • Recettes recherche partenariale : 1 500 k€

→ Contacts

- Alain CAPPY : +33 (0)3 20 19 78 59 • alain.cappy@iemn.univ-lille1.fr
- Patrick KENNIS : 33(0)3 20 19 79 61 • patrick.kennis@iemn.univ-lille1.fr